

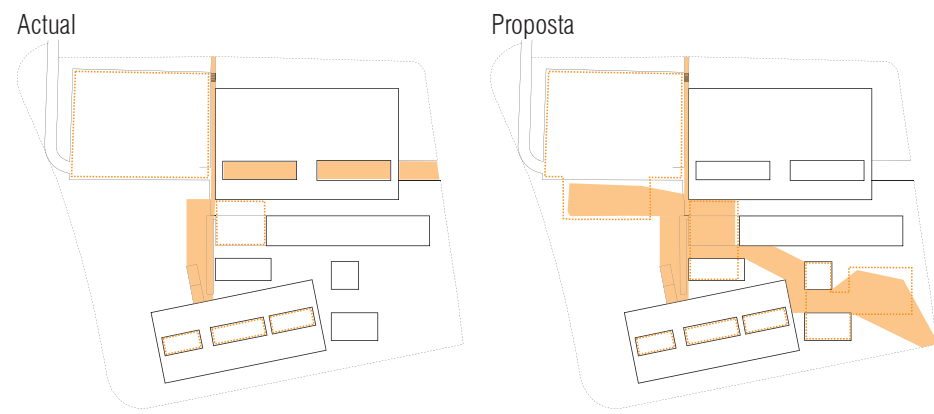
La proposta defineix un nou eix que travessa el campus donant una nova circulació i uns nous accessos que completen i milloren la situació actual.

Aquest nou eix preten adoptar un caràcter lúdic/relaxant en front a la solemnitat dels altres accessos a la universitat i donar una circulació verda pels habitants del barri. Aquest caràcter "lúdic" s'aconsegueix mitjançant la utilització de materials naturals i reutilitzats adobiant formes diverses que permetin circulacions obertes no lineals.

El recorregut es completa amb la incorporació d'uns punts singulars que promouen l'apropiació de l'espai lliure del campus. Els punts singulars s'estructuren en:

- Entrada: arribada del ferrocarril de la estació de Sant Cugat
- Zona arbres: Espai de descans
- Grades i nova plaça: Augmenta l'espai exterior del bar i fa accessible el PAU i el bar
- Sota les grades: espai de protecció i de lliure utilització
- Connectivitat amb el pàrquing: nou espai d'aparcament de bicicletes

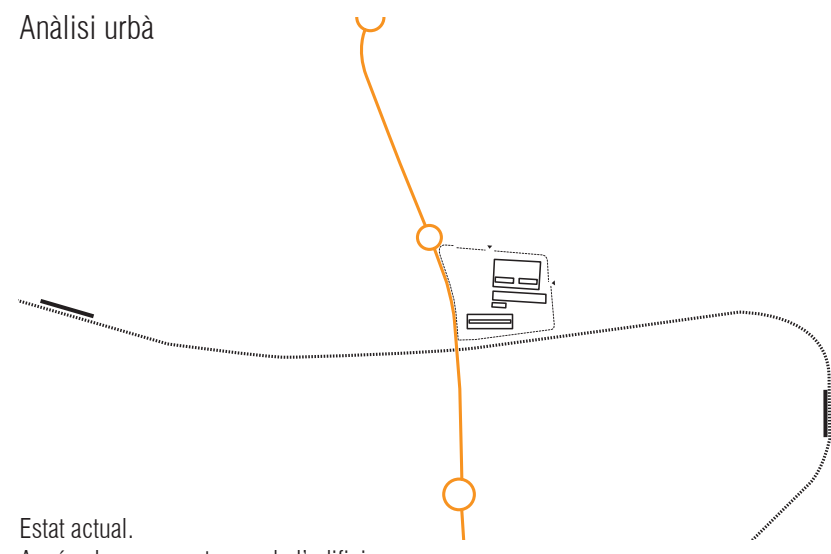
Us espais exteriors



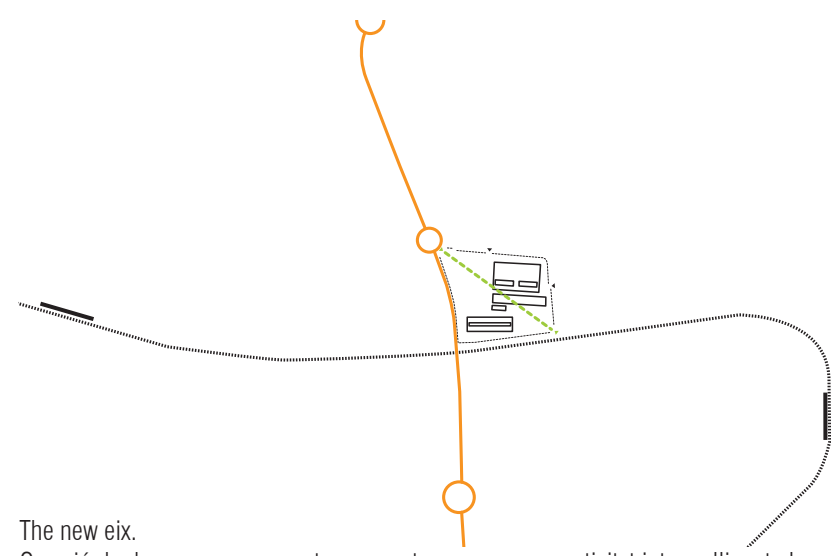
Pressupost

Cordes d'espant de 19 mm de diàmetre	0,80 e/mi x 800 mi = 640 e
Barres d'acer corrugat 12 mm	0,85 e/mi x 450 mi = 382,5 e
Estructura tubular	1 ut 750 e
Palets de fusta reutilitzats	300 uts
Total	1772,5 e

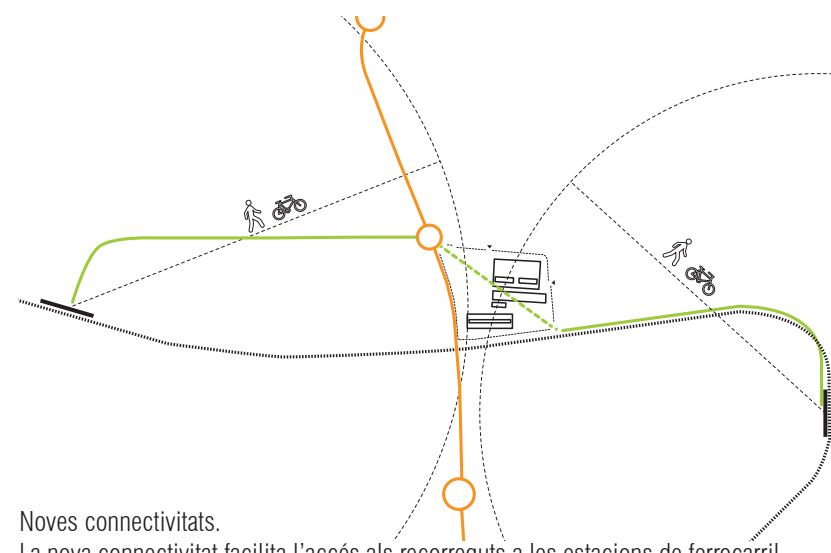
Anàlisi urbana



Estat actual.
Accés al campus a través de l'edifici

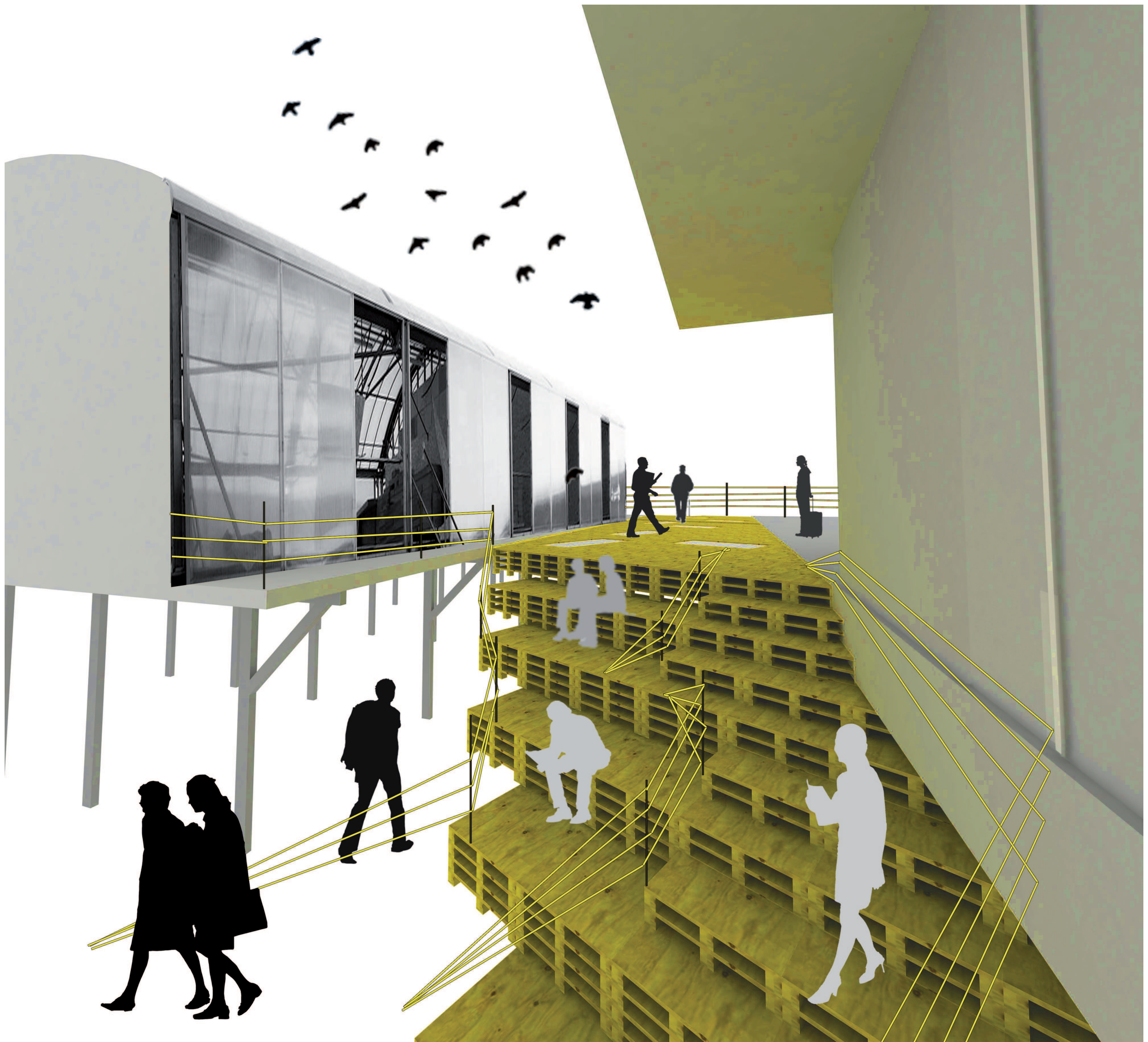


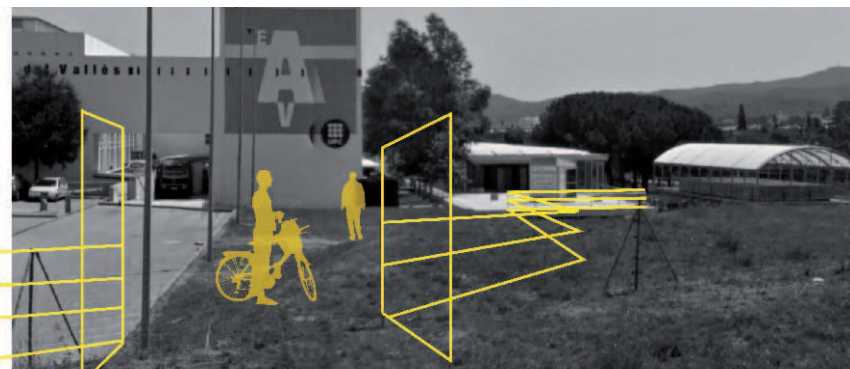
The new eix.
Creació de dos nous accessos nous creant una nova connectivitat interna lligant els dos extrems est-oest del campus ETSAV



Noves connectivitats.
La nova connectivitat facilita l'accés als recorreguts a les estacions de ferrocarril.

THE NEW EIX

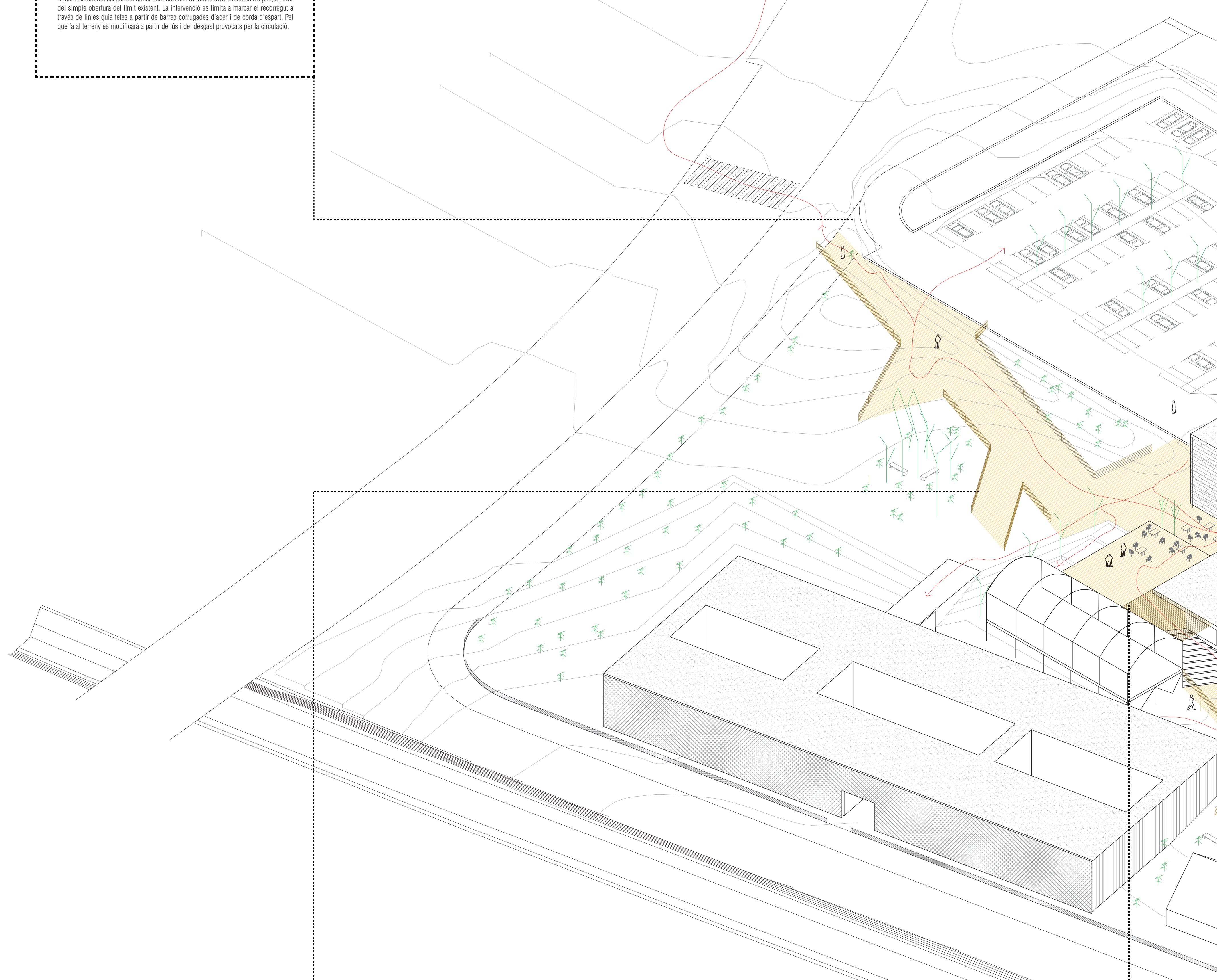




Entrada oest

Entrada oest es caracteritza per donar accés a la circulació des de la parada de FGC de Mirasol, incluent, als habitants de la zona oest de Sant Cugat.

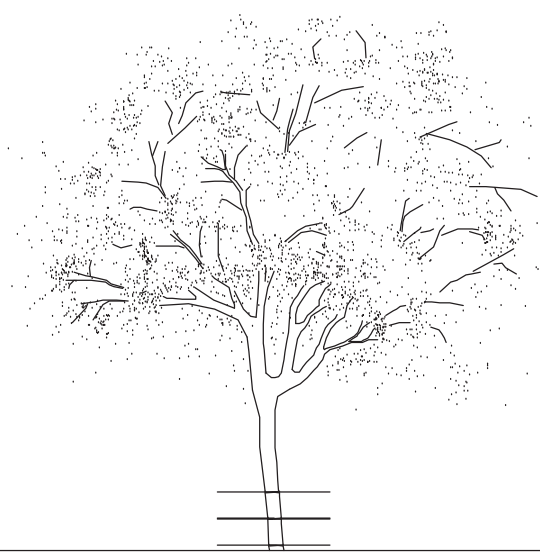
Aquest extrem del eix permet donar entrada a una mobilitat tova, bicicleta o a peu, a partir del simple obertura del límit existent. La intervenció es limita a marcar el recorregut a través de línies guia fetes a partir de barres corrugades d'acer i de corda d'espert. Pel que fa al terreny es modificarà a partir del ús i del desgast provocats per la circulació.



Línies guia

Las línies guia estan formades a partir d'elements verticals i horitzontals. Els elements verticals seran barres d'acer corrugat de 12 mm de diàmetre de 1-1,5 metres, col·locats cada 4 metres. Els elements horitzontals seran corda de fibres naturals de resistència forta i estable als agents atmosfèrics.

Aquests dos elements s'uneixen a partir de nusos plans de fàcil muntatge i desmuntatge. Les línies guia ens serviran, a part de marcar el recorregut, de suport a la vegetació o d'altres elements efímers com il·luminació o proteccions solars.



Nus barra corrugada

Nus arbre



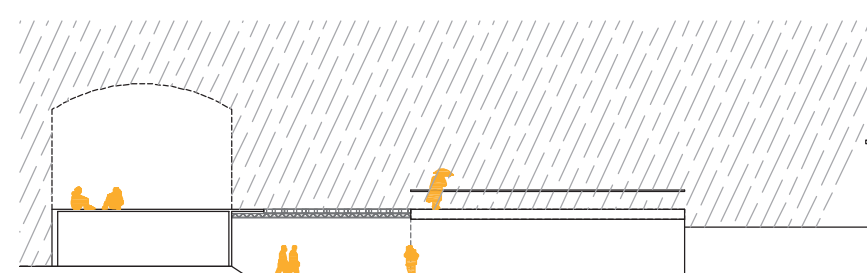
Interior

Exterior

Plaça

Pis central i estructurador del nou eix. Permet resoldre la diferència de cota entre la plaça del bar i la part inferior del campus, actualment de difícil accés. Les grades permeten un nou espai exterior d'estada. A la seva part superior forma la connexió entre el bar, el CRIT i el PAU, i a la seva part inferior trobem un espai protegit, lliure d'obstacles i amb un paviment anivellat que permet diferents usos depenent dels requeriments dels estudiants de la comunitat de l'ETSAB. Aquest espai es pot entendre com: Espais d'estudi exterior, de repòs i de fòrum.

La plaça es forma a partir d'una estructura tubular i de palets de fusta reutilitzats de 1 x 1,20 metres.

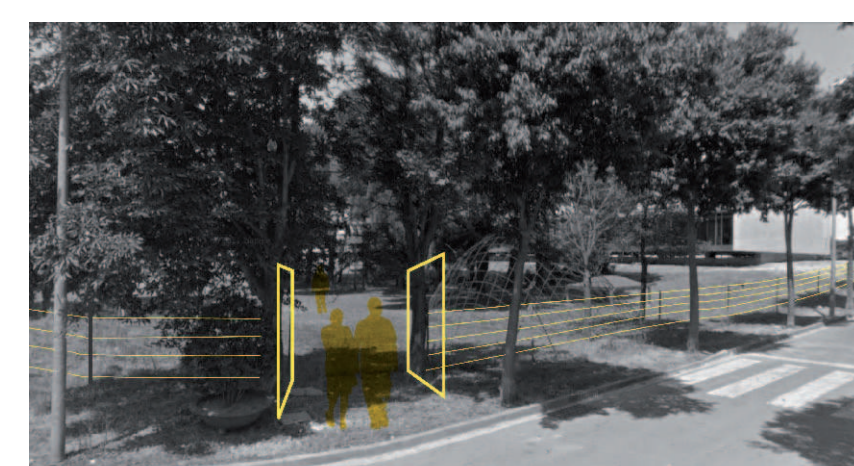
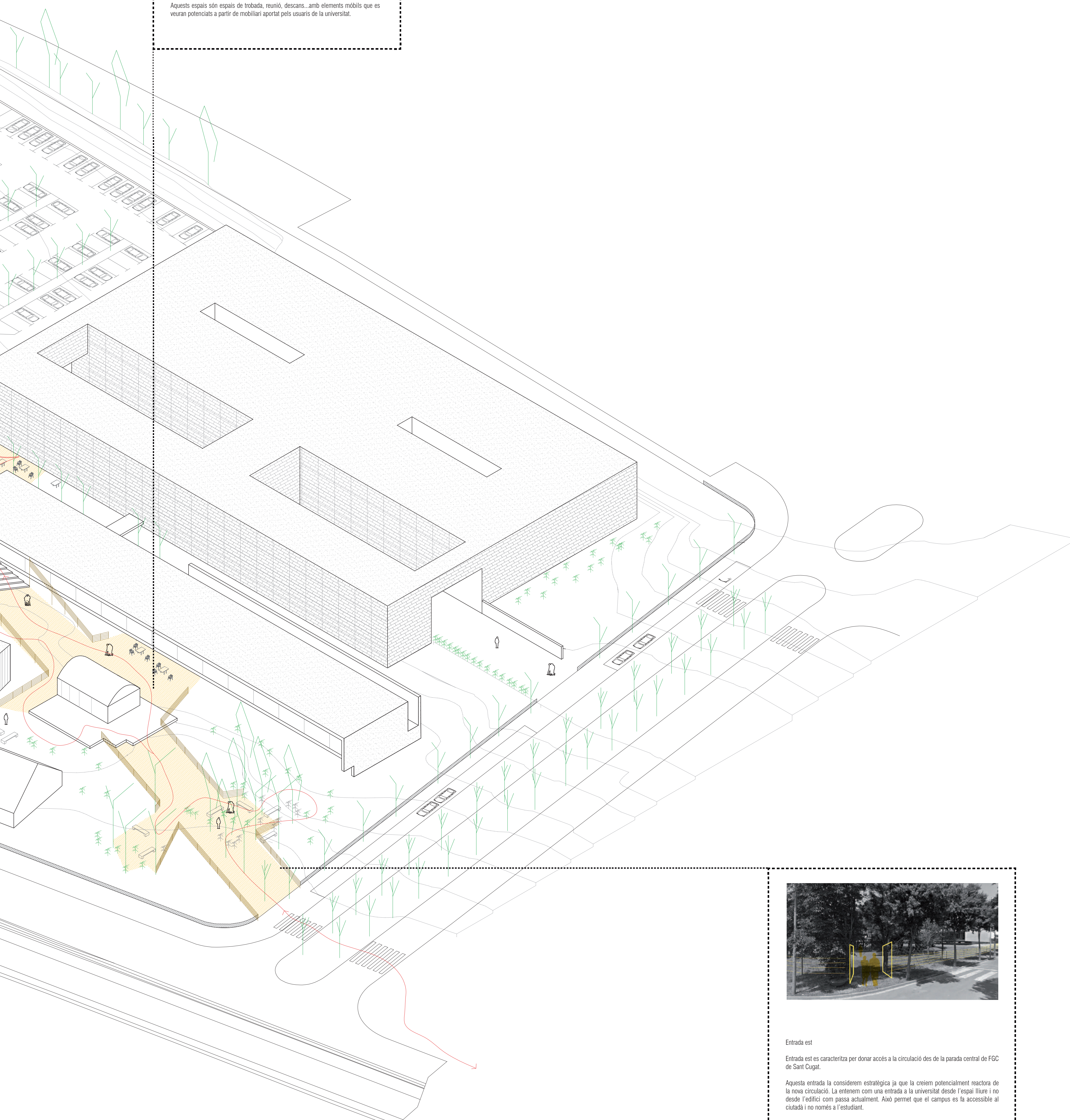




Zones inundables

Al llarg del nou eix de circulació es desvia de les línies guia i s'obra a espais existents. Això permet incorporar elements existents dins d'aquesta nou eix.

Aquests espais són espais de trobada, reunió, descans... amb elements mòbils que es veuran potencials a partir de mobiliari aportat pels usuaris de la universitat.



Entrada est

Entrada est es caracteritza per donar accés a la circulació des de la parada central de FGC de Sant Cugat.

Aquesta entrada la considerem estratègica ja que la creiem potencialment reactiva de la nova circulació. La entenem com una entrada a la universitat desde l'espai lliure i no desde l'edifici com passa actualment. Això permet que el campus es fa accessible al ciutadà i no només a l'estudiant.